



# Profil skupiny MPOWER

[www.mpowergroup.eu](http://www.mpowergroup.eu)

## O NÁS

Skupina **MPOWER** integruje firmy v oblasti vývoje, technologie, engineeringu, výroby a servisu armatur pro klasickou a jadernou energetiku. **MPOWER** navazuje na dlouholetou tradici vývoje a výroby průmyslových armatur koncernu SIGMA Modřany a disponuje unikátním technickým a výrobním know-how. Vlastní vývojové, technologické, konstrukční a výrobní zázemí spolu s rozvinutou sítí výrobních kooperací umožňuje pružně reagovat na individuální potřeby zákazníků. Výrobky značky **MPOWER** jsou doplňovány o nové typy a výrobní řady s cílem umožnit **komplexní dodávky** při výstavbě nových lektřárenských objektů. Ambicí skupiny je nadále rozvíjet své postavení v segmentu vysokotlakých a jaderných armatur. Dlouhodobým cílem je zajišťování **komplexních řešení dodávek pro elektrárenské a engineeringové společnosti**, jehžo součástí jsou projekční, konstrukční a výpočtářské práce, ucelený sortiment armatur, moderní výrobní základna a zajišťování servisu a oprav přímo u uživatelů. Zárukou dynamického rozvoje společnosti skupiny **MPOWER** je jasná vize a odpovědnost managementu podporovaná týmem odborníků.

## SPOLEČNOSTI SKUPINY MPOWER

- **MPOWER**, a.s.
- **MPOWER Engineering**, a.s.
- **MPOWER SLOVAKIA**, a.s.
- **OOO MPOWER Engineering**
- **Technology Center**, s.r.o.
- **Armaturka Vranová Lhota**, a.s.

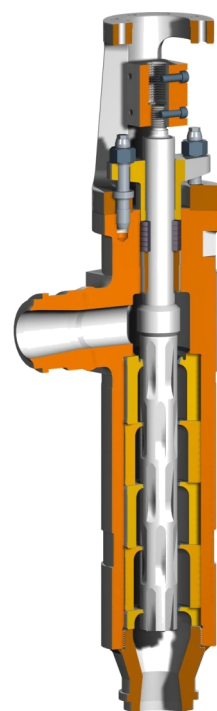
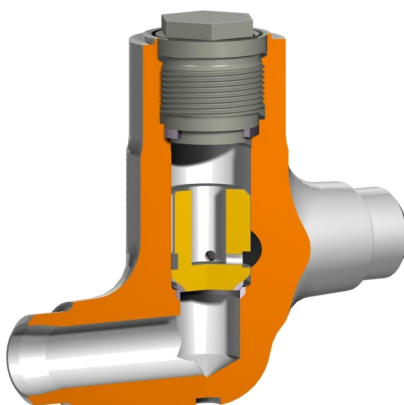
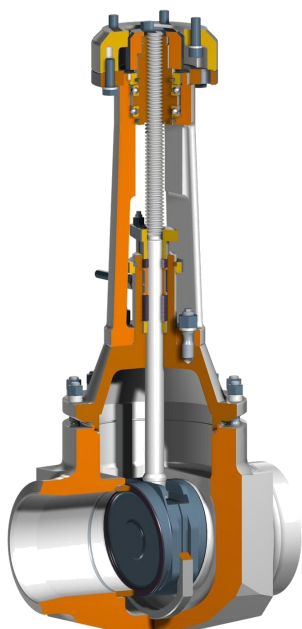
**together we are strong**

# ARMATURY PRO KLASICKOU ENERGETIKU

Typové označení	Typ armatury		DN	PN
	<b>VENTILY</b>			
<b>K01</b> (V46.2) / <b>K91</b> (V40.2)	Uzavírací / regulační ventil 		10-65/50	63-400, 630
<b>K09</b> (Z15.1)	Zpětný ventil 		10-65/50	63-400, 630
<b>K10</b> (V46.0)	Odběrový ventil KIP		8-10	63-400
<b>K89</b> (V48)	Membránový pojistný ventil 		15	63-630
<b>K99</b> (Z15.2)	Zpětný ventil s pružinou 		10-65/50	63-400, 630
<b>218 / 228</b>	Uzavírací / regulační ventil 		32-300	40
<b>218M</b>	Uzavírací vlnovcový ventil 		32-300	40
<b>218S</b>	Uzavírací ventil 		65-300	40
<b>292</b>	Zpětný ventil 		32-300	40
<b>292S</b>	Zpětný ventil 		65-300	40
<b>430 / 430R</b>	Uzavírací / regulační ventil 		32-150	100
<b>430S / 430SR</b>	Uzavírací / regulační ventil 		32-150	100
<b>444</b>	Zpětný ventil 		15-25	40
<b>444S</b>	Zpětný ventil 		15-50	40
<b>450 / 450R</b>	Uzavírací / regulační ventil 		15-25	40
<b>450M</b>	Uzavírací vlnovcový ventil 		15-25	40
<b>450S / 450SR</b>	Uzavírací / regulační ventil 		15-50	40
<b>464</b>	Zpětný ventil 		32-150	100
<b>464S</b>	Zpětný ventil 		32-150	100
<b>530 / 530R</b>	Uzavírací / regulační ventil 		15-50	160
<b>530S / 530SR</b>	Uzavírací / regulační ventil 		15-50	160
<b>564</b>	Zpětný ventil 		15-50	160
<b>564S</b>	Zpětný ventil 		15-50	160
	<b>ŠOUPÁTKA</b>			
<b>K02</b> (S43)	Šoupátko kované 		65-400	63-400, 630
<b>S38</b>	Šoupátko lité 		40-1400	16-100
	<b>KLAPKY</b>			
<b>K05</b> (L10)	Zpětná klapka kovaná 		65-400	63-400
<b>K06</b> (L32)	Uzavírací klapka s dvojitou excentricitou (přírubová, mezipřírubová, přivařovací) 		50-1600	6-25
<b>L10</b>	Zpětná klapka 		40-1000	16-100
	<b>FILTRY</b>			
<b>822 / 822S</b>	Filtr kovaný 		15-25	40
<b>831 / 831S</b>	Filtr litý 		32-300	40

# ARMATURY PRO JADERNOU ENERGETIKU

Typové označení	Typ armatury	DN	PN
	<b>ŠOUPÁTKA</b>		
A00.KT	Šoupátko	65-350	40-250
A00.KT	Šoupátko	400-600	63-100
A00.KT	Šoupátko	400	120
A00.KT	Šoupátko	700-800	160
A01.KT	Rychločinné šoupátko	125-350	40-250
A01.KT	Rychločinné šoupátko	450	100
A05.KT	Regulační šoupátko	65-350	40-250
A05.KT	Regulační šoupátko	400-600	63-100
A05.KT	Regulační šoupátko	400	160
	<b>VENTILY</b>		
A10.0.KT	Uzavírací vlnovcový ventil KIP	6-15	40-250
A10.KT	Uzavírací vlnovcový ventil	10-150	40-250
A11.KT	Uzavírací vlnovcový ventil (hrubá regulace)	10-150	40-250
A13.KT	Uzavírací vlnovcový ventil rychločinný	10-150	40-250
A30.KT	Zpětný ventil	10-50	40-250
VS.2.KT	Ventilová souprava dvoucestná	10	40-250
VS.3.KT	Ventilová souprava trojcestná	10	40-250
	<b>KLAPKY</b>		
A43.KT	Zpětná klapka	50-350	40-250
A43.KT	Zpětná klapka	800	160
A45.KT	Regulační klapka	800	160



## ČINNOSTI A SLUŽBY

### Engineering

Respektujeme komplexnost energetiky a svou roli chápeme jako součást funkčního celku. Zákazníkům tedy, kromě klasických dodávek jednotlivých armatur, nabízíme komplexní engineering, tedy spolupráci při vývoji, instalaci a provozu.

### Vývoj a konstrukce

Spolehlivost začíná u vývoje. Naši konstruktéři jednak přizpůsobují již navržené armatury pro konkrétní použití, především ale neustále vyvíjejí nové aplikace. Vlastními kapacitami jsme schopni vyvinout a připravit k výrobě i zcela nové armatury, přesně podle specifických požadavků zákazníka.

### Vlastní výroba

Základem úspěchu je neustálá kontrola nad celým procesem dodávky. Naše vlastní výrobní kapacity jsou zárukou stálé kvality, dané moderním technologickým zázemím a špičkovými odborníky.

### Výroba v kooperaci

Výroba v kooperaci je zajišťována dle naší vlastní technické dokumentace u vybraných kooperantů splňujících naše náročné požadavky na jakost na všech stupních výroby. Spolupracujeme pouze s prověřenými a renomovanými firmami a nad celým procesem výroby zajišťujeme průběžný dohled.

### Servis

Extrémní důraz na kvalitu a spolehlivost energetických armatur vyžaduje dokonalé servisní zajištění. Vlastními kapacitami jsme schopni zajistit záruční i pozáruční služby s přihlédnutím k individuálním potřebám zákazníků.

## VÝROBNÍ PROGRAM

Jsme spolehlivým výrobcem a dodavatelem průmyslových armatur pro energetiku.

Výrobní program zahrnuje:

**výrobu ventilů, šoupátek, klapek, kulových kohoutů i speciálních armatur pro oblast klasické a jaderné energetiky**



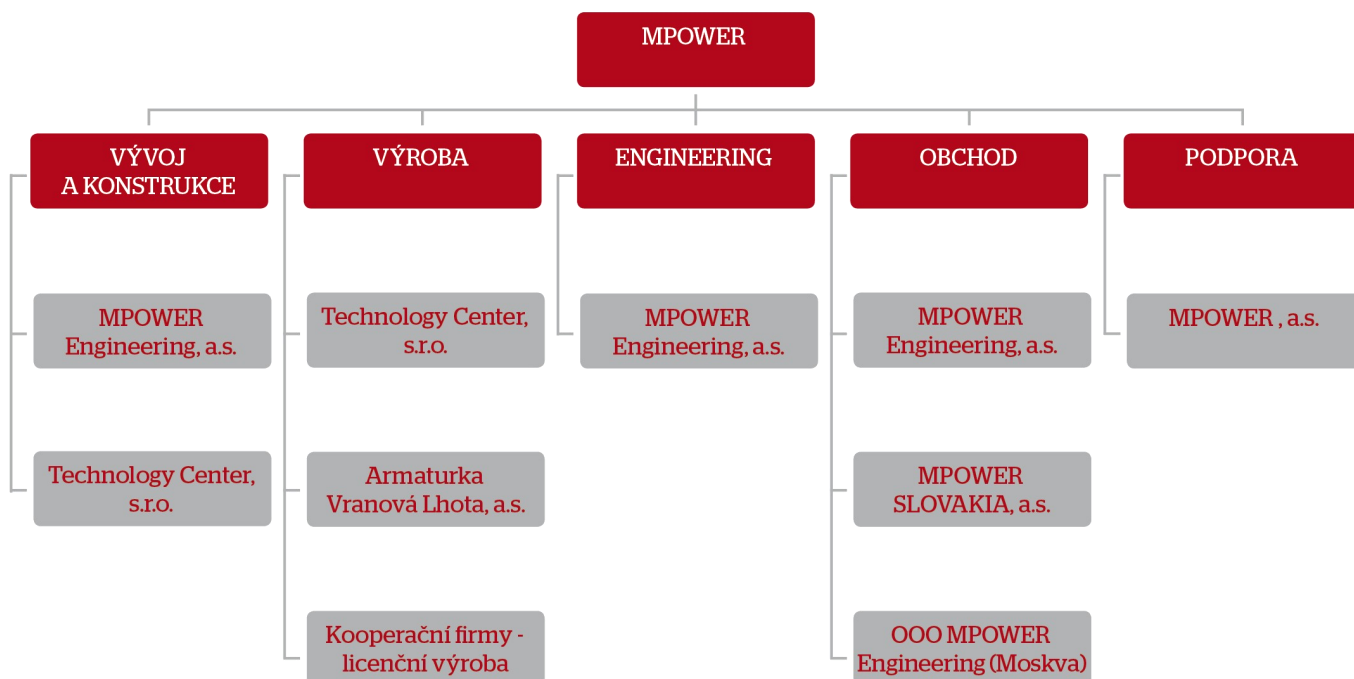
## CERTIFIKACE

Certifikace a soulad s mezinárodními normami je základ, na kterém stavíme svou práci. Disponujeme příslušnými dokumenty a oprávněními jak pro oblast Evropské unie, tak pro Ruskou federaci.

## REFERENCE

Elektrárenské a engineeringové společnosti z České republiky, Slovenska, Německa, Finska, Španělska, Slovinska, Rumunska, Srbska, Turecka, Ruské federace, Ukrajiny, Kuby, Brazílie, Chile, Egyptu a dalších zemí.

## STRUKTURA SKUPINY MPOWER



together we are strong  
[www.mpowergroup.eu](http://www.mpowergroup.eu)

**MPOWER Engineering, a.s.**

Pod Vinicí 2028/20, 143 01 Praha 4–Modřany, CZ  
tel.: +420 225 371 300, fax: +420 225 371 325  
e-mail: [info@mpowergroup.eu](mailto:info@mpowergroup.eu)